

Visu-Schéma v2 SEGÉDLET

A VISU-schéma CD-ROM megfelel az elektromos kapcsolási rajzokkal foglalkozó valamely papíron lévőtechnikai utasításnak, vagyis egy NTxxxx számúnak.

A papíralapú elektromos kapcsolási rajzokat tartalmazó technikai utasításokhoz hasonlóan egy VISU-Schéma CD-ROM egy gépkocsira vonatkozó elektromos kapcsolási vázlatokat tartalmaz egy adott időponttól a következő CD-ROM megjelenéséig.

Az összes VISU-Schéma CD-ROM-ot **feltétlenül** meg kell őrizni. Az újabb CD-ROM **nem** helyettesíti az előzőeket.

A telepítés az oktatási CD-ROM a VISU-Schéma rendszerhez a CLIP diagnosztikai berendezésen áll rendelkezésre. A CD-ROM az alábbi cikkszámmal rendelhető meg: 77 11 304 577.

Két CD VISU változat létezik:

CD VISU v1 változatok: Azon CD-lemezek, melyek a VISU 2002. decemberi piacra kerülésétől körülbelül 2003. júniusig kerültek terjesztésre.

CD VISU v2 változatok: Azon CD-lemezek, melyek körülbelül 2003. júliustól kerültek terjesztésre.

A CD v2 változatok 2 kiegészítőfunkcióval rendelkeznek:

- az A3-as formátumú kapcsolási rajzok egyszerűsített, 2 A4-es formátumú lapra történő nyomtatása
- a "teljes képernyő" formátumú kijelzés

TARTALOMJEGYZÉK

Használati vázlat	3
Megrendelés	4
Csomagolás	4
Megrendelés	4
Hogyan kell csinálni...?	5
A v1 és v2 Visu-Schéma CD-lemezek közötti eltérések	5
Hogyan azonosítható a CD változata?.....	5
Hogyan nyomtatható ki egy A3-as formátumú kapcsolási rajz egy A4-es formátumú nyomtatóval?	5
A megfelelőkapcsolási rajz vagy csatlakozó-elrendezési vázlat megtalálása	10
Egyidejűleg több VISU-Schéma megjelenítése	11
Valamely összetevőkikeresése az összetevők listájából	12
Valamely szó megkeresése PDF fájlban	13
A kapcsolási vázlat egy részletének kinagyítása	15
Hogyan jeleníthető meg egy kapcsolási rajz "teljes képernyő nézetben?	16
A kapcsolási rajz méretének lecsökkentése	16
Hogyan lehet bezárni VISU-Schéma-t és hogyan lehet kilépni belőle?	18
Kérdések / Válaszok	19
Behelyeztem a CD-t a meghajtóba, de nem történik semmi.....	19
Az egész képernyőkék színű és a helyezze be a... számú CD-t felirat látható	19
Behelyezem a CD-t, de nem a Netscape program nyílik meg	19
Az országom zászlója nem jelenik meg	19
A szöveg helyett fehér téglalapok / négyzetek szerepelnek.....	19
Valamely ablakban furcsa karakterek jelennek meg.....	20
A 404-es vagy a 402-es hibakijelzés látható.....	20
Üzenet jelzi, hogy a Netscape nem találja valamelyik fájlt.....	20
Lehetséges biztonsági problémára figyelmeztetőüzenet látható	20
Valamely ablakban furcsa szöveg látható.....	21
Az elektromos kapcsolási rajzok, a csatlakozó-elrendezési vázlatok vagy a dokumentumok új ablakban nyílnak meg.....	21
Rákattintok valamelyik ikonra vagy hivatkozásra, de nem történik semmi.....	21

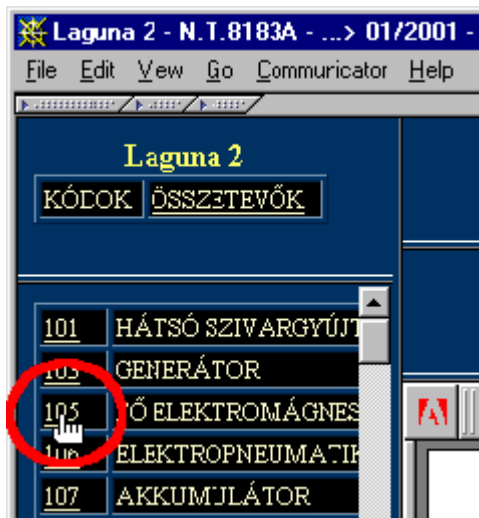
- 1 Válassza ki a megfelelő CD-t



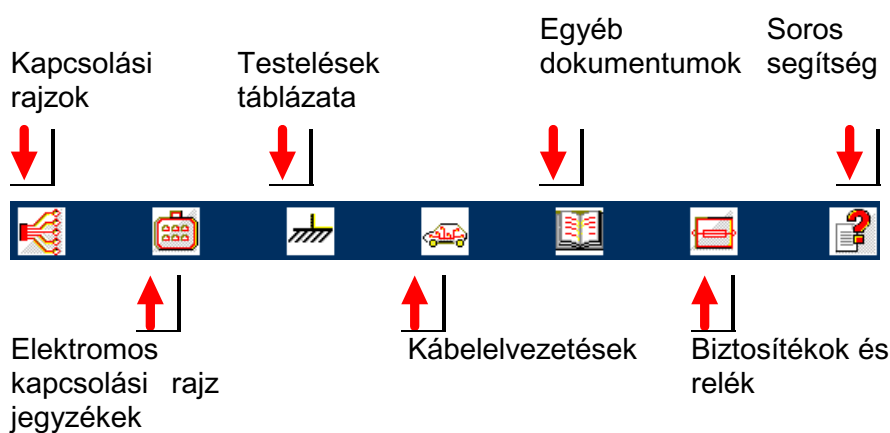
VISU-Schéma
Használati vázlat
2003. április

- 2 Illessze be a CD-t a CLIP berendezésbe

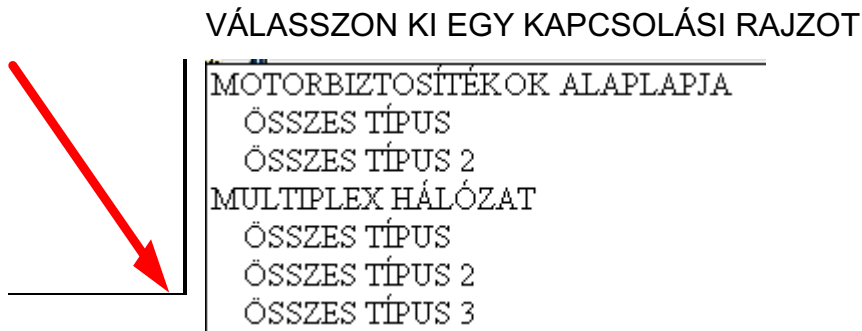
- 3 Kattintson az összetevő számára



- 4 Kattintson a kívánt ikonra



- 5 Kattintson a feltételek sorára



Megrendelés

Csomagolás

- Gépkocsitípusonként külön dosszié
- Tárolódoboz a dossziéhez
- 10 db jelölőkartonból álló készlet a gépkocsitípusok dokumentum-borítókön alkalmazott színeinek megfelelően.

Az új gépkocsitípusok megjelenésekor a Renault forgalomba hozza az új gépkocsitípusnak megfelelő színjelölőkartont.

PI: Megane II - Cikkszám: 77 11 306 738

Megrendelés

Az alábbi cikkszámok rendelhetők:

- Dosszié - Cikkszám. 77 11 303 459
- 10 db jelölőkartonból álló készlet - Cikkszám: 77 11 303 757
- Telepítőoktató CD-ROM - Cikkszám: 77 11 304 577
- Használati utasítás - Cikkszám: 77 11 304 578
- A Megane II fül – Cikkszám 77 11 306 738
- A Scenic II fül – Cikkszám 77 11 318 659

Hogyan kell csinálni...?

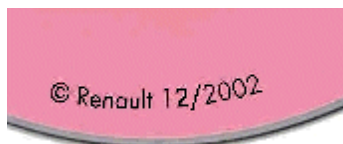
A v1 és v2 Visu-Schéma CD-lemezek közötti eltérések

A CD v2 változatok 2 kiegészítőfunkcióval rendelkeznek:

- az A3-as formátumú kapcsolási rajzok egyszerűsített, 2 A4-es formátumú lapra történő nyomtatása
- a "teljes képernyő" formátumú kijelzés

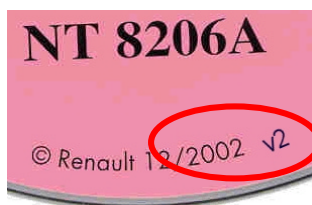
Hogyan azonosítható a CD változata?

Az 1-es változatú CD azonosítása



A v1 CD VISU nincs ellátva semmilyen sajátos felirattal.

2. vagy 2.1 vagy 2.2 változatú CD azonosítása

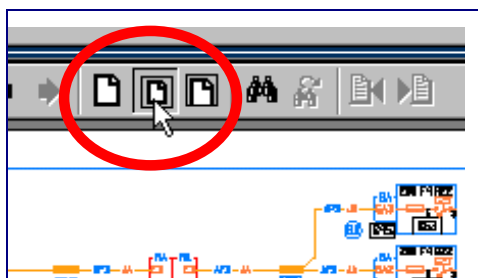


A VISU v2 vagy v2.1 vagy 2.2 CD-k a CD alsó részén elhelyezkedő gyártási dátum mellett található "v2" vagy "v2.1" vagy "v2.2" jelölés alapján azonosíthatók

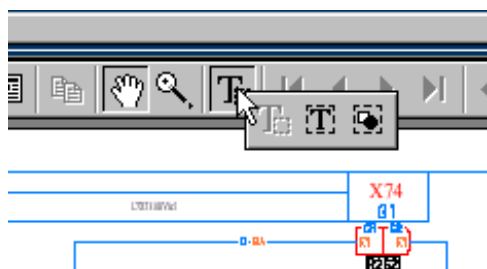
Hogyan nyomtatható ki egy A3-as formátumú kapcsolási rajz egy A4-es formátumú nyomtatóval?

A válasz a CD VISU változattól függ.

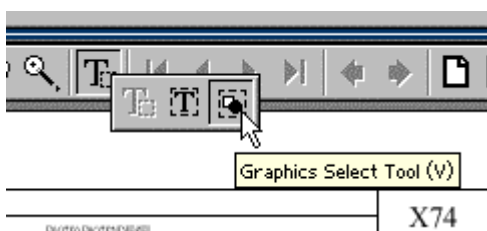
1) 1-es változatú CD VISU



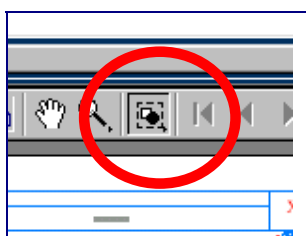
A kapcsolási rajz méretének lecsökkentése a képernyőméretére



Kattintson az eszköztár kiválasztó ikonjára és tartsa lenyomva az egér bal oldali gombját

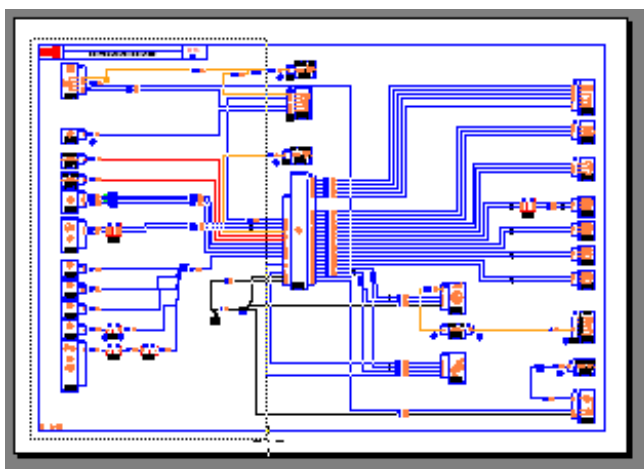


Mozdítsa el az egeret a megfelelőikonra, miközben az egér bal oldali gombját lenyomva tartja

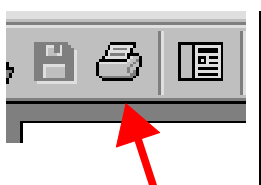


Engedje fel a bal oldali gombot a megfelelőikon kiválasztásához.

Válassza ki a kapcsolási vázlat bal oldali harmadát.

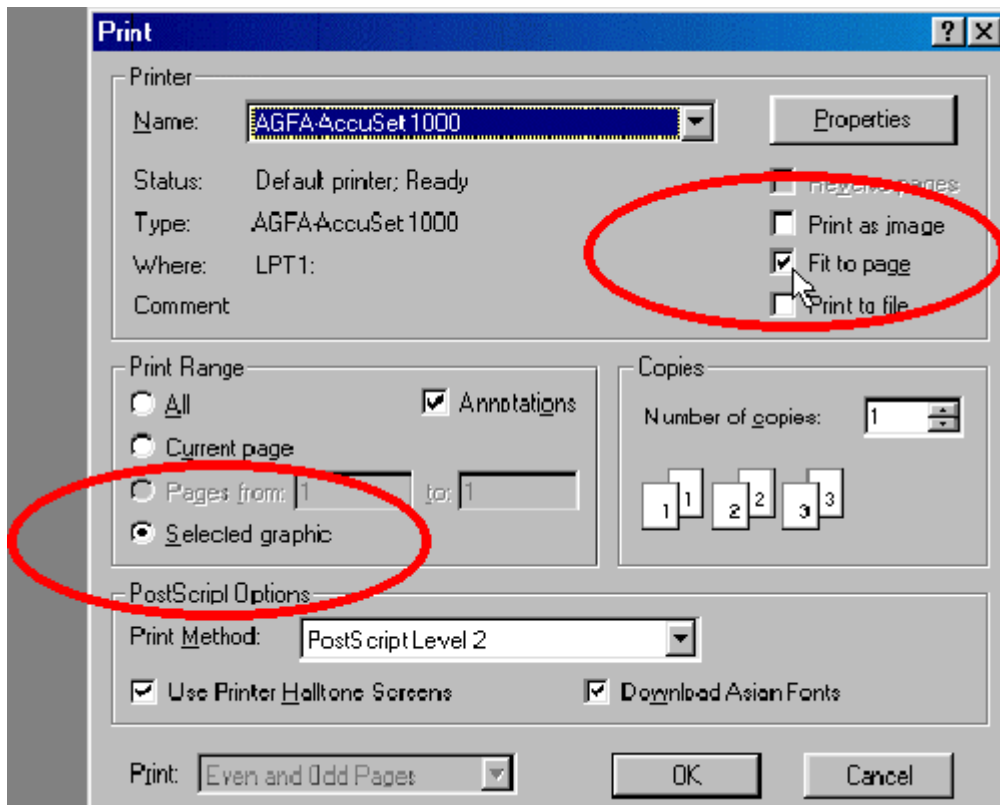


Indítsa el a nyomtatást a nyomtatás ikonra kattintva

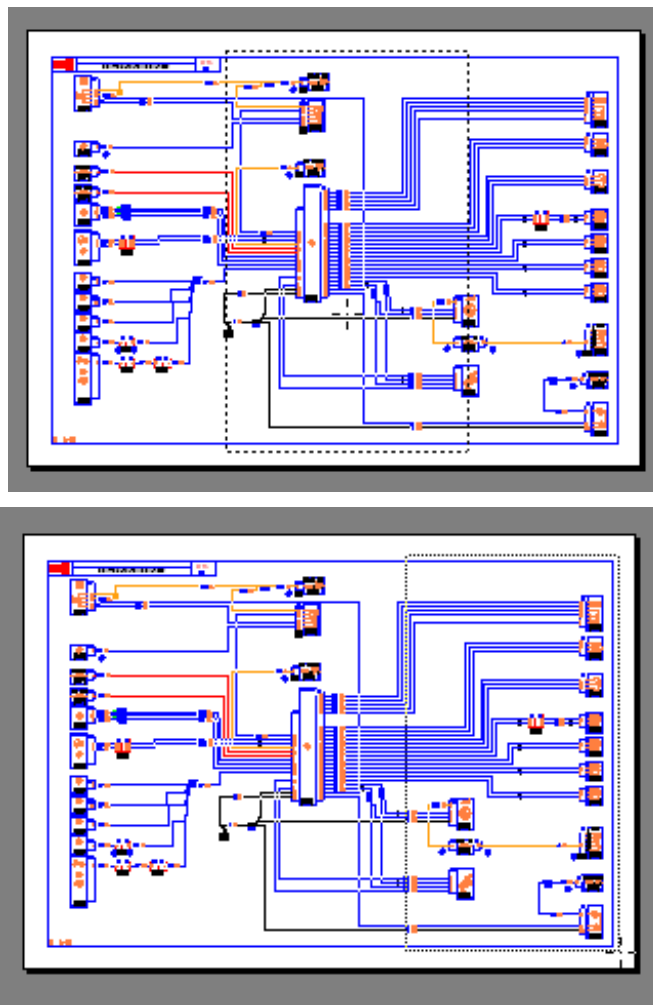


Nyomtatás

A nyomtatást a megfelelőparaméterek beállításával végezze



Végezze el ugyanezeket a műveleteket a kapcsolási rajz középső majd a harmadik részének kinyomtatásához



2) 2. és magasabb változatú VISU CD

Az A3-as formátumú kapcsolási rajzok két A4-es lapra történő nyomtatása a 2-es változatú CD VISU esetében a legegyszerűbb.



Válassza ki az óhajtott kapcsolási rajzot.

Amennyiben az A3-as formátumú (színes kapcsolási rajz), egy ikon jelenik meg a legördülőmenü jobb oldalán.



Kattintson a jobb oldalon lévő "nyomtató" ikonra.

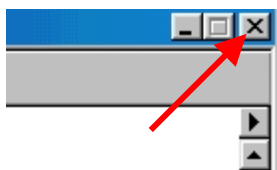
Megnyílik "teljes képernyős" nézetben egy Acrobat Reader menüablak.



A fekete-fehér "nyomtató" ikon lehetővé teszi a színes A3-as séma fekete-fehér nyomtatását két A4-es oldalra.





Kattintson az Acrobat nyomtatógombra.
A kapcsolási rajz automatikusan kinyomtatásra kerül 2 db A4-es formátumú lapra.



A nyomtatás befejezése után zárja be az Acrobat Reader oldalt, rákattintva a képernyő jobb felső részén lévő kis keresztre.

A megfelelőkapcsolási rajz vagy csatlakozó-elrendezési vázlat megtalálása

1. Válassza ki a megfelelő VISU Schéma CD-ROM-ot a feltételek függvényében
 - a) gépkocsitípus: Clio, Laguna, ...
 - b) gépkocsi gyártási dátuma (alaphelyzetben az első forgalombahelyezés dátuma)
2. Kattintson valamelyik összetevőre, mely a keresett funkcióhoz tartozik
3. Kattintson a kapcsolási rajz ikonra  vagy a csatlakozó-elrendezési vázlatra 
4. Válassza ki a kapcsolási rajzok listájából a keresett funkcióhoz és a gépkocsival kapcsolatos feltételekhez tartozó kapcsolási rajzot

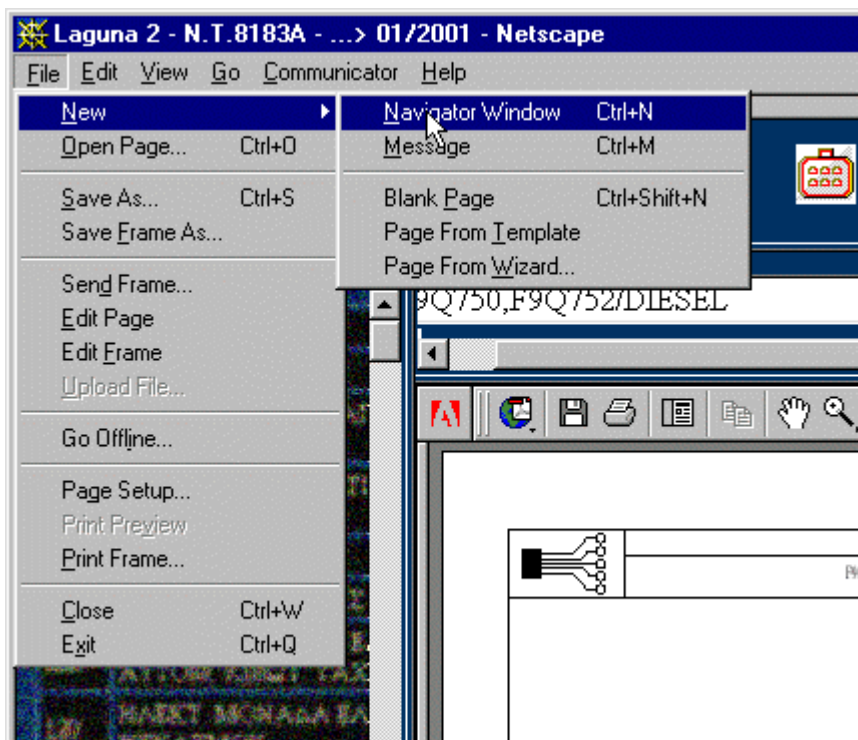
A FELTÉTELEK SORÁRA, ÉS NE A FUNKCIÓRA KATTINTSON

VÁLASSZON KI EGY KAPCSOLÁSI RAJZOT

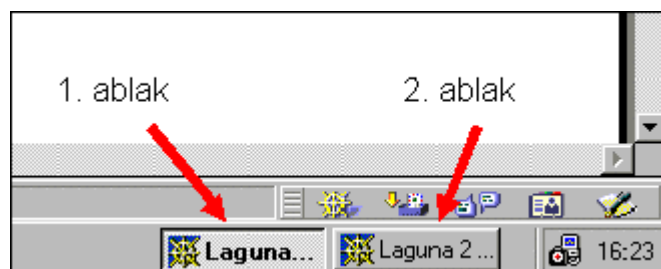
VÁLASSZON KI EGY RAJZOT	
	MOTORBIZTOSÍTÉKOK ALAFLAPJA
	ÖSSZES TÍPUS
	ÖSSZES TÍPUS 2
FUNKCIÓ →	MULTIPLEX HÁLÓZAT
	ÖSSZES TÍPUS
	ÖSSZES TÍPUS 2
	ÖSSZES TÍPUS 3
	OLAJSZINT JELEZÉS
FELTÉTELEK →	L7X731
	SEBESSÉGSZABÁLYOZÓ ÉS HATÁROLÓ
	F4P770,F4P771,F4P772,F5R700,K4M71C/ESS/RV
	F4P770,I4P771,I4P772,F5R700,K4M71C/ESS/RV 3
	F4P770,F4P771,F4P772,F5R700,K4M71C/ESS/RV 2
	F9Q750,F9Q752,F9Q754/DIESEL/RV
	F9Q750,F9Q752,F9Q754/DIESEL/RV 3
	F9Q750,F9Q752,F9Q754/DIESEL/RV 2
	L7X731/ESS/RV
	L7X731/ESS/RV 2

Egyidejűleg több VISU-Schéma megjelenítése

A VISU-Schéma programban egyidejűleg több dokumentum könnyen megjeleníthető. Ehhez a VISU-Schéma ablakban használja a Ctrl-N billentyűkombinációt vagy a Netscape legördülőmenüjét: "Fájl / Új / navigációs ablak (lásd az alábbi ábrát).



A képernyőalsó részén, a tálcán most két Netscape ablak van.



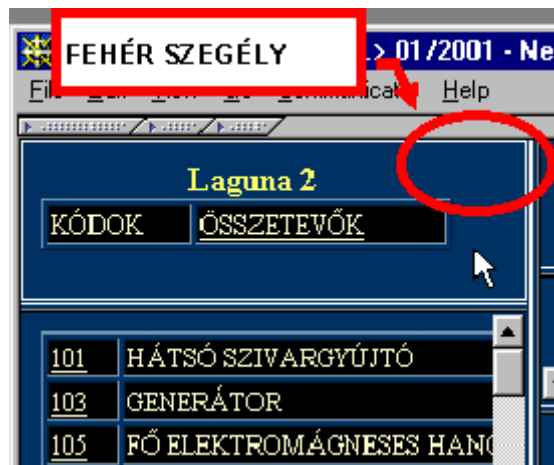
Ekkor a tálcán kattintva átválthat egyik ablakról a másikra.

Például megjeleníthet egy kapcsolási rajzot az 1. ablakban és egy csatlakozó-elrendezési vázlatot a 2. ablakban.

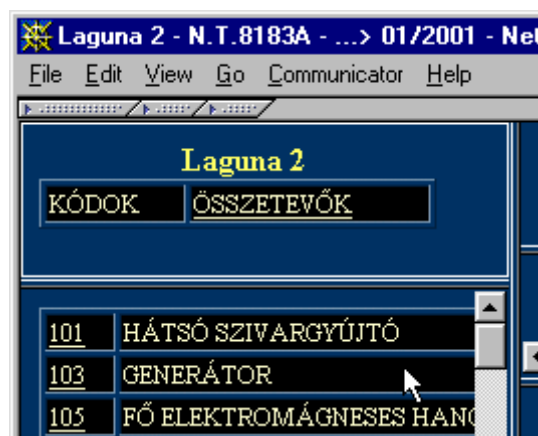
Valamely összetevőkikeresése az összetevők listájából

Az ablak bal oldalán, az összetevők listájából szavak szerint végezhet keresést. Két művelet szükséges:

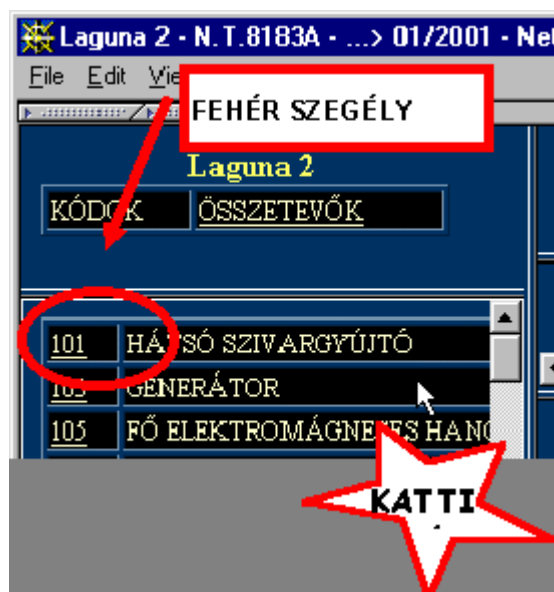
1/ Válassza ki a keretet



Ebben a példában ki van választva a keret, melyen az egér kurzora található. Ez a keret fehér szegélyű lesz.



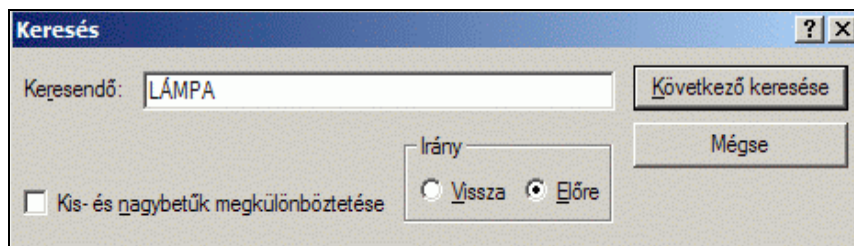
Mozdítsa el az egeret a keretre, mely az összetevők listáját tartalmazza.



Az egérrel kattintva válassza ki az összetevők listáját tartalmazó keretet. Ez a keret fehér szegélyű lesz. Az előző keret színe szürkére vált.

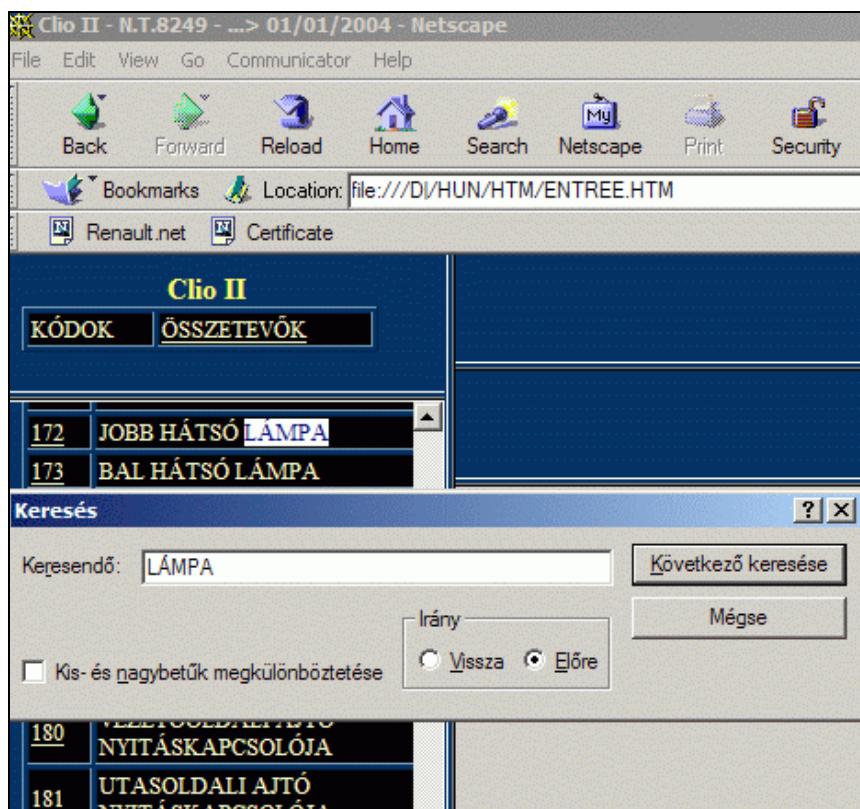
2/ Hívja elő a keresési funkciót a megfelelő billentyűkombinációval:

Ctrl-F



Írja be a keresendő szót.


Kattintson a folytatásra.

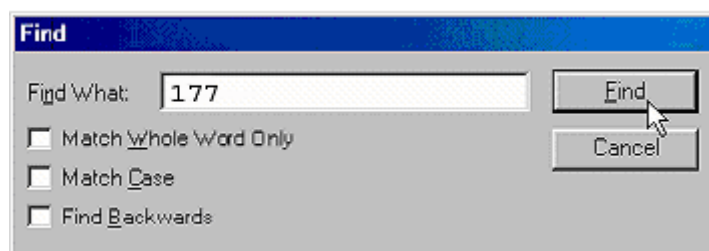
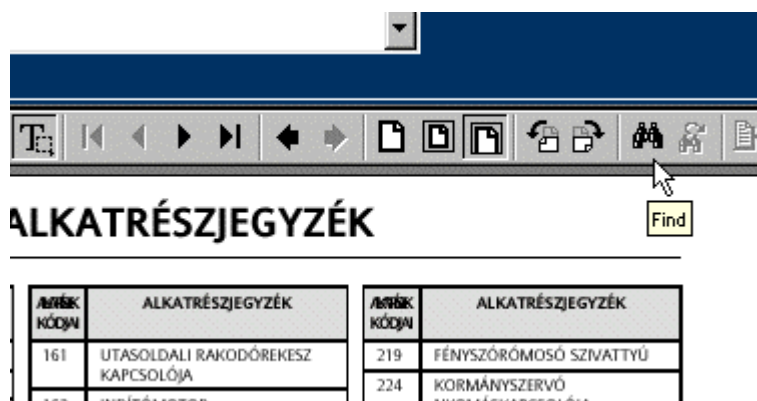


A megtalált szó a keret felső részén vastagon szedve jelenik meg.

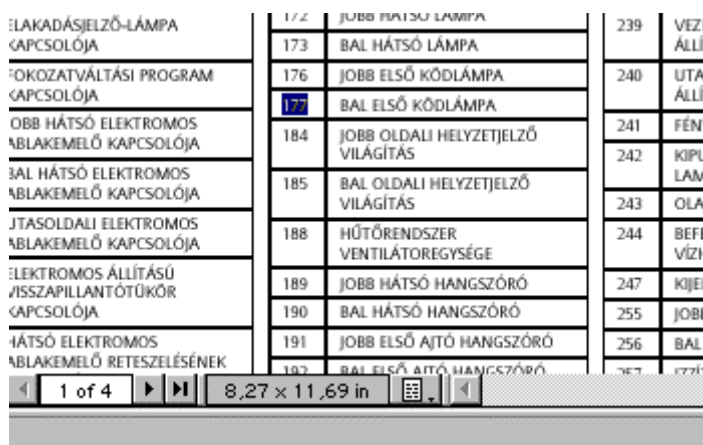
Valamely szó megkeresése PDF fájlban

Megjegyzés: ez a keresés nem ad egyetlen eredményt sem az elektromos kapcsolási vázlatokon.

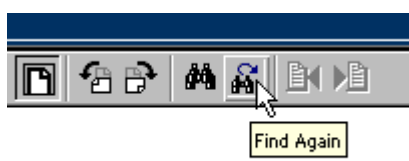
PDF fájlban a keresési funkció egy  távcsőszimbólum a fejlécben, a PDF ikonok között.



Írja be a keresendő szót és kattintson a keresésre.

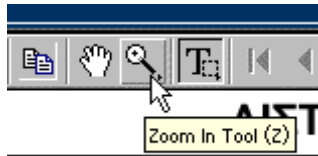



A megtalált szó vastagon szedve jelenik meg.

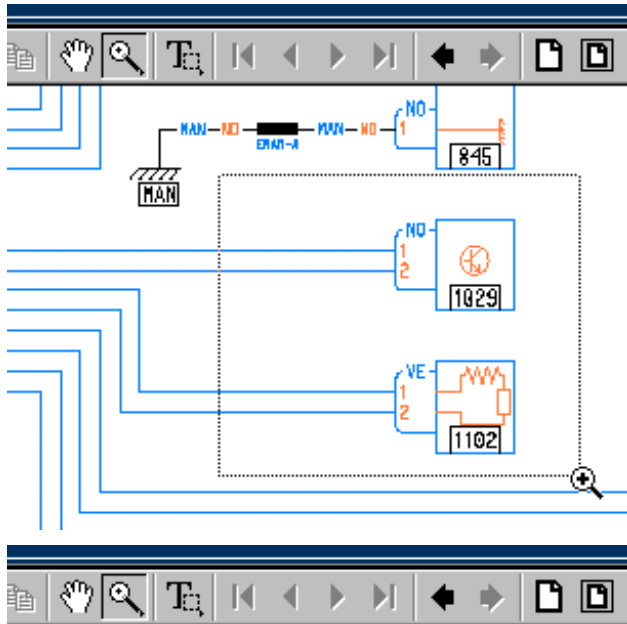


A dokumentum többi részében a keresést az ikonnal folytathatja.

A kapcsolási vázlat egy részletének kinagyítása



Kattintson a PDF fájl  nagyítót ábrázoló ikonjára.



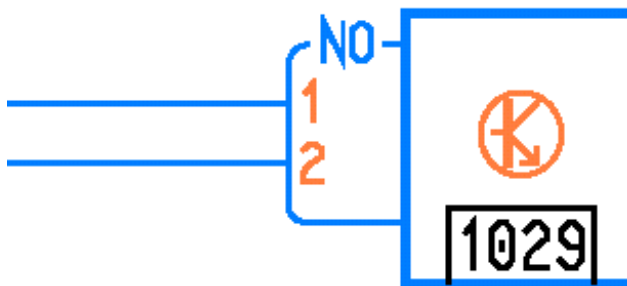
Nyomja meg az egér bal oldali gombját.

TARTSA LENYOMVA az egér elmozdítása közben.

Válassza ki a kívánt részt.

Engedje el a gombot.

A kiválasztott rész ki lesz nagyítva.

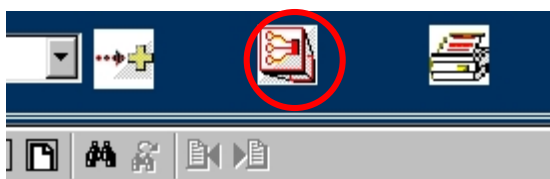


Hogyan jeleníthető meg egy kapcsolási rajz "teljes képernyő" nézetben?

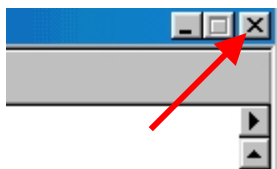
Csupán a 2-es változatú CD VISU esetében rendelkezésre álló funkció.



Válassza ki a legördülőmenüből az óhajtott kapcsolási rajzot



A kapcsolási rajz kiválasztása után megjelenik egy "teljes képernyő" ikon a legördülőmenü jobb oldalán.



Kattintson a "teljes képernyő" ikonra, a kapcsolási rajz egy új, teljes képernyős ablakban kerül megjelenítésre.

Ezen ablak bezárásához kattintson a képernyő jobb felső sarkában található kis keresztre

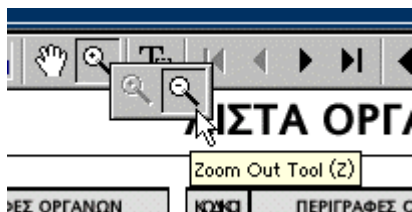
A kapcsolási rajz méretének lecsökkentése



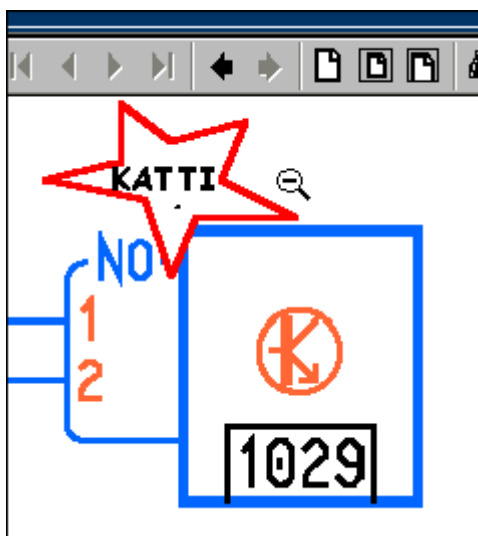
Állítsa az egér kurzorát a nagyítót ábrázoló ikonra.

Nyomja meg az egér bal oldali gombját.

TARTSA LENYOMVA a gombot, ekkor egy menü jelenik meg.



Állítsa az egér kurzorát a kicsinyítés ikonra.



Kattintson a kapcsolási vázlatra annak kicsinyítéséhez.

Hogyan lehet bezárni VISU-Schéma-t és hogyan lehet kilépni belőle?

Mielőtt a VISU-Schéma CD-ROM-ot eltávolítaná a meghajtóból:

vagy

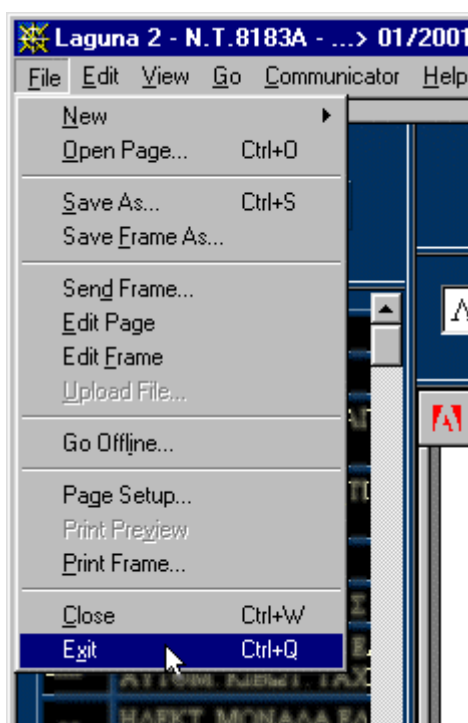
zárja be a VISU-Schéma
nyitott ablakát

Kattintson a keresztre az ablak
bezárásához



vagy

lépjen ki teljesen a
Netscape-ből
(Ctrl-Q gomb)



Kérdések / Válaszok

Behelyeztem a CD-t a meghajtóba, de nem történik semmi

A CD hibás	Végezzen próbát egy másik CD meghajtóval a CD-ROM megfelelőműködésének ellenőrzéséhez.
A CD szennyezett vagy megkarcolódott	Tisztítsa le óvatosan a CD-ROM-ot egy puha, nem bolyhosodó ronggyal, a közepétől a külsőrése felé haladva
A VISU-Schéma nincs megfelelően telepítve	Telepítse újra a VISU-Schéma-t a telepítőCD-ROM segítségével
A CD hibás	Ellenőrizze, hogy a VISU-Schéma CD-ROM működik-e egy másik CLIP berendezésen. Forduljon a terméktámogatóhoz.

Az egész képernyőkék színűés a helyezze be a... számú CD-t felirat látható

A CD nincs behelyezve a meghajtóba	Ellenőrizze a CD-ROM jelenlétét a meghajtóban
A CD nem a VISU-Schéma-t tartalmazza	Ellenőrizze, hogy a rendszer által kért CD-ROM-ot helyezte-e be a meghajtóba. Szükség esetén zárja be a Netscape-et, lépjen ki, majd helyezze be ismét a VISU-Schéma CD-ROM-ot.
A CD szennyezett vagy megkarcolódott	Tisztítsa le óvatosan a CD-ROM-ot egy puha, nem bolyhosodó ronggyal, a közepétől a külsőrése felé haladva
A CD hibás	Ellenőrizze, hogy a VISU-Schéma CD-ROM működik-e egy másik CLIP berendezésen. Forduljon a terméktámogatóhoz.

Behelyezem a CD-t, de nem a Netscape program nyílik meg

A VISU-Schéma nincs megfelelően telepítve	Telepítse újra a VISU-Schéma-t a telepítőCD-ROM segítségével
---	--

Az országom zászlója nem jelenik meg

A zászló az adott nyelvet, és nem az országot jelképezi.

Ez a képernyőnem jelenhet meg a CLIP berendezésen. A VISU-Schéma nincs megfelelően telepítve.	Telepítse újra a VISU-Schéma-t a telepítőCD-ROM segítségével
---	--

A szöveg helyett fehér téglalapok / négyzetek szerepelnek

A megfelelőbetűtípusok nincsenek telepítve a CLIP berendezésen	Telepítse újra a VISU-Schéma-t a telepítőCD-ROM segítségével
--	--

A Netscape nincs megfelelően beprogramozva

Telepítse újra a VISU-Schéma-t a telepítőCD-ROM segítségével

Valamely ablakban furcsa karakterek jelennek meg

A megfelelőbetűtípusok nincsenek telepítve a CLIP berendezésen

Telepítse újra a VISU-Schéma-t a telepítőCD-ROM segítségével

A Netscape nincs megfelelően beprogramozva

Telepítse újra a VISU-Schéma-t a telepítőCD-ROM segítségével

A 404-es vagy a 402-es hibakijelzés látható

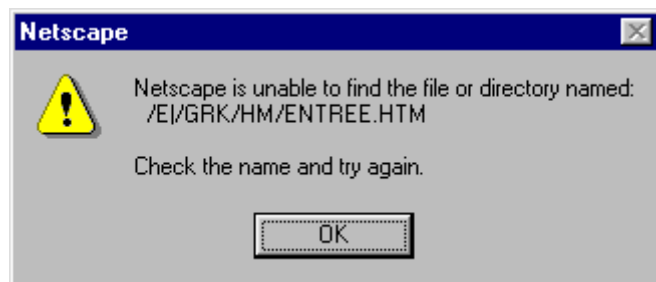
A Netscape megpróbál letölteni egy oldalt a hálózatról. "Off-line" üzemmódban kell dolgozni

Telepítse újra a VISU-Schéma-t a telepítőCD-ROM segítségével

A CD hibás

Ellenőrizze, hogy a VISU-Schéma CD-ROM működik-e egy másik CLIP berendezésen. Forduljon a terméktámogatóhoz.

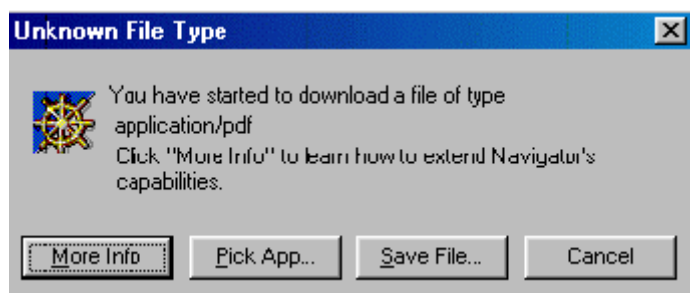
Üzenet jelzi, hogy a Netscape nem találja valamelyik fájlt



A CD hibás

Ellenőrizze, hogy a VISU-Schéma CD-ROM működik-e egy másik CLIP berendezésen. Forduljon a terméktámogatóhoz.

Lehetséges biztonsági problémára figyelmeztetőüzenet látható



Az Acrobat Reader nincs megfelelően telepítve

Telepítse újra a VISU-Schéma-t a telepítőCD-ROM segítségével

Valamely ablakban furcsa szöveg látható

```
%PDF-1.3
%ääíÓ
20 0 obj
<<
/Linearized 1 "
```

Az Acrobat Reader nincs megfelelően telepítve

Telepítse újra a VISU-Schéma-t a telepítőCD-ROM segítségével

Az elektromos kapcsolási rajzok, a csatlakozó-elrendezési vázlatok vagy a dokumentumok új ablakban nyílnak meg

Az Acrobat Reader nincs megfelelően telepítve

Telepítse újra a VISU-Schéma-t a telepítőCD-ROM segítségével

Rákattintok valamelyik ikonra vagy hivatkozásra, de nem történik semmi

A számítógép "lefagyott" vagy a CD hibás

Ellenőrizze, hogy a VISU-Schéma CD-ROM működik-e egy másik CLIP berendezésen. Forduljon a terméktámogatóhoz.